



AMECHEMI

Windshield Ripair System

ガラスリペアワン



傷1箇所に対して1回使用できるガラスリペア!!

フロントガラスのキズが広がるのを防ぎます。

作業時間、たったの25分。

より簡単で手軽にフロントガラスのウインドリペアができます。

作業工程 (作業時間)

①工具取り付け作業 (5分以上)

②真空引き作業 (5分以上)

③圧入作業 (10分以上)

④硬化・仕上げ作業 (5分以上)

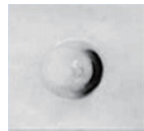
最終仕上げに別売りの WRS の超微粒子研磨剤の使用推奨。

作業手順は製品同封しております。

【キズの種類と修復度合】

消

残



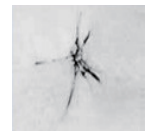
ブルズアイ



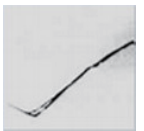
複合キ型キズ



花形キズ

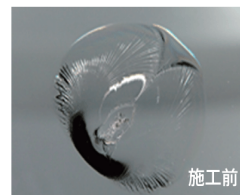


星型キズ



線キズ

花形・星形・線傷は傷が残ります。



施工前



施工後

[キット内容] 1回分



ガラスリペアはガラスの復元はできません。傷の進行を抑えるための物です。

商品名	品番	キット内容
WRS ガラスリペアワン	2691	ポンプ VP10・レジソ液 QC・ブレードフォルダ・台座・シール・フィルム・ホース
特別販売価格		

※大容量 (5回/15回/25回は別途ご案内致します。)

お取り扱い先

SINCE 1968



旭エンジニアリング株式会社

<https://www.asahi-engineering.com>

〒553-0002 大阪府大阪市福島区鷺洲 4-4-3

TEL : 06-6452-5811 FAX : 06-6452-5770