



AMECHEMI

材種別 粉体入りパテ FIX PUTTY シリーズ

材種別に **6** 種類



- 鉄・鋳物用
- ステンレス用
- アルミ用
- 銅・真鍮用
- コンクリート用
- 木材用

本品は切って、揉んで、貼るだけで簡単にひび割れや穴を緊急補修する事の出来る、材質別高強度粉体入りパテです。

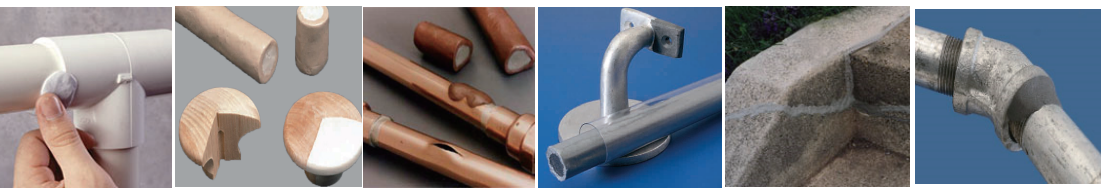
鉄&鋳物用、ステンレス用、アルミ用、銅・真鍮用、コンクリート用、木材用とありそれぞれの高強度の粉体が含有されており、母材の質感にフィットします。

オイルタンク、ラジエター、マフラー、配管、ダクト、ジョイント、ドレン、ハウジングモーター、タイル、シャフトなどアイディア次第で補修箇所が広がります。

完全硬化後は穴、ネジ切り、研磨、塗装など追加加工することが出来ます。

エア、水、油、ガソリン、アセトン、キシレン、メタノール、硝酸、硫酸、塩酸、苛性ソーダーなど耐薬品性にも優れております。

製品名	可使用時間	完全硬化	使用温度範囲	硬度 ASTM D2240	絶縁耐力 ASTM D149	圧縮強度 ASTM D1002	塗布体積
Aluminum Fix	5~7分	1時間	-30~150°C	82	300volts/mil	8,000psi(55mpa)	25 cm ³ /1本
Concrete Fix			-30~260°C				
Copper Fix			-30~150°C				
Stainless Fix	3~5分		-30~150°C	75			
Steel Fix							
Wood Fix	25分		-40 ~ 149°C				



注意
 ※可使用時間内に作業して下さい。
 ※穴あけ、ネジ切りなど追加加工される場合、完全硬化するまで待ってから作業して下さい。
 ※本品の性能を十分引き出すために事前に、補修箇所のコロリ、錆、油などの汚れを除去しサドペーパーなどで下地を研磨してから使用して下さい。
 ※PP・PE・スチレン樹脂・シリコン・フッ素系樹脂などには、接着できません。
 ※導電性はありません。



商品名	型番	商品CD	小箱	大箱
Aluminum FIX	AF	5051	10本入	10本×20箱
Concrete Fix	CCF	5052		
Copper Fix	CF	5053		
Stainless Fix	SSF	5054		
Steel Fix	SF	5055		
Wood Fix	WF	5056		



実例動画

〒553-0002 大阪市福島区鷺洲 4-4-3
 TEL : (06)6452-5811
 FAX : (06)6452-5770