



AMECHEMI



CRコンクリートリペア concrete repair

《特徴》

超高速硬化 15 ~ 45 分で硬化 (夏場は 5 分程)

化学反応による熱で硬化を促進します。

安心の強度・付着力で亀裂も入りやすく通常のコンクリートの 4 倍の強度です。

さらに、プライマー (下塗り剤) 不要で簡単施工。

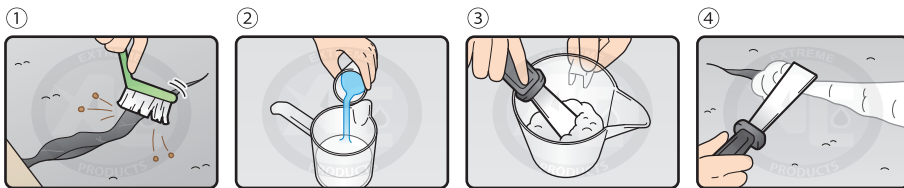
温度変化による収縮がないため施工後の亀裂が起きにくく、安定して高い強度を維持します。

※ 大規模補修不要予定期間30年の耐久設計基準強度 = 18N/mm² (施工4週間後)

(日本建築学会「建築工事標準仕様書 (JASS5)・2003年改訂」より)

《使用方法》

ご使用前に、1 缶使い切らない場合、必要量を小分けします。製品中の成分が偏ってうまく固まらないことがありますので、本製品を良くかき混ぜてください。余った分は長期保存が可能なので経済的です。

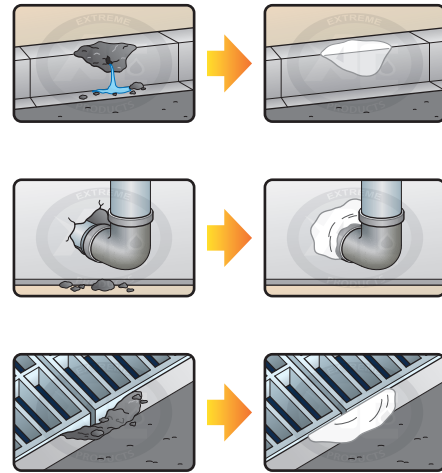


① ゴミを取り除く (油分は洗浄する)

② 水を混ぜる (本製品 1kg あたり 110cc)

③ ダマがなくなるまで 混ぜる

④ 直ぐに硬化するので すみやかに埋める



コンクリートの
4 倍の強度



製品の使用目安

■ 配分量：本製品 20kg あたり水 2.2ℓ (本製品 1kg あたり水 110cc)

■ 比重：2.0t/m³

t = 10mm の場合、900g で □20cm 施工可能

■ 大きい穴の場合は 1/3 ほど骨材 (玉砂利など) を混ぜると経済的です。

■ 残った分は長期保存できます。

(湿気厳禁。ふたを完全に閉めて、乾燥した場所で保存してください。)

《使用上の注意》

① 施工箇所が汚れた状態での施工は、はがれの原因につながります。

② アスファルト上の施工については、テスト後に施工して下さい。

③ 硬化速度が速いため、一度に使用する量の調節にご注意ください。

④ 小分けする場合は、成分が偏らないよう均一に混ぜ合わせて取り分けるようにして下さい。

⑤ 使用した容器、ヘラ、コテ等はすぐに水で洗い落としてください。

《安全上の注意》 ⚠ 警告

① 本製品と水を混ぜ合わせる時には直接触れないで下さい。化学反応時、一時的に発熱し火傷の原因になります。

② 目や口に入った場合は直ちにきれいな水で洗い流し、医師にご相談ください。

実例動画



| 商品名 | 型番 | 硬化時間 | 商品 CD | 荷姿 | 容量 |
|-----------|-------|-----------|-------|-----|------|
| コンクリートリペア | CR-9 | 15 ~ 45 分 | 0831 | 6 缶 | 900g |
| | CR-20 | | 0832 | 1 缶 | 20kg |



旭エンジニアリング株式会社

<https://www.asahi-engineering.com/>

〒553-0002 大阪市福島区鷺洲 4-4-3

TEL : (06)6452-5811

FAX : (06)6452-5770