



# AMECHEMI

## ABC-300

### 撥水ボディコート



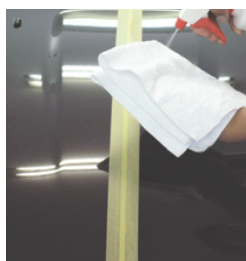
**一度塗りで抜群の光沢と走行時に水玉が飛ぶ超撥水性！  
さらに塗り重ねるごとにガラス系被膜の厚みが増します。**

石油系やカルナバ系とは違い、ニジミやべた付き感がなく塗装面はもとより樹脂・ゴム・プラスチック・ダッシュボードにも使用でき、塗布後 30 分でガラス系被膜を形成します。  
一度使用すれば、他社製品との違いが明らかになります。

#### 使用方法

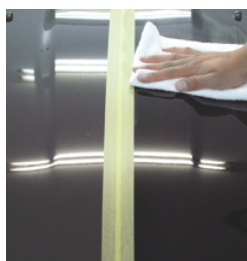
- ①あらかじめ水洗いし、砂ぼこりや汚れを落とし、柔らかい布を用いてボディ全体の水分を完全に拭き取って下さい。
  - ②本品を柔らかい布やスポンジに適量含ませて、樹脂・ゴム・プラスチック・ダッシュボード・ボディ・塗装面等へよく塗り込み、乾燥しないうちに柔らかい布でムラなく完全に拭き取って下さい。
- ※本品を使用する前に、目立たない所に塗りこんで適用性を確認して下さい。

(広い面積を一気に塗り込まずに、50cm 四方を目安に塗り込みと拭き取りを繰り返して全体を仕上げてください。)



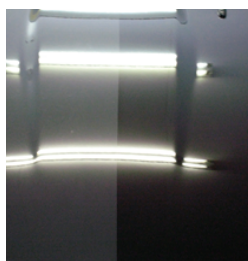
タオルに吹きつけ

本品をタオルに十分吹付けます。



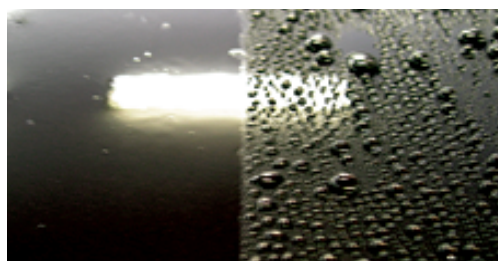
塗り込み中

縦横と本品をムラなく塗り込みます。



施工直後

向かって右半分塗り込み及び乾拭きが終わった状態。



施工完了

施工完了 30 分後に水を掛けると、今までに経験したことがないほどの撥水力が味わえます。

商品名	型番	商品 CD	容量	荷姿
撥水ボディコート	ABC-300	1015	300ml	24 本入



### 旭エンジニアリング株式会社

<https://www.asahi-engineering.com/>

〒553-0002 大阪市福島区鷺洲 4-4-3

TEL : (06)6452-5811

FAX : (06)6452-5770